

## CONDUCIBILITA' TERMICA EQUIVALENTE ARCHITRAVE ARCO

Nome prodotto: Architrave Arco® 15x6 (vert.)

Data: 16/01/2017

### NORME DI RIFERIMENTO E CODICE DI CALCOLO

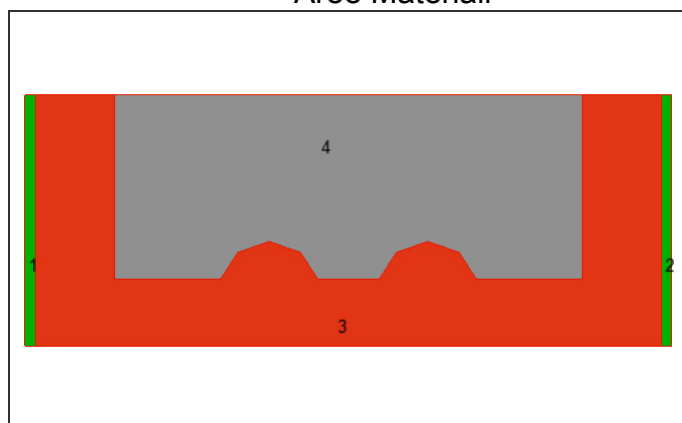
Modellazione del ponte termico secondo UNI EN 10211:2008

### PROGRAMMA DI CALCOLO

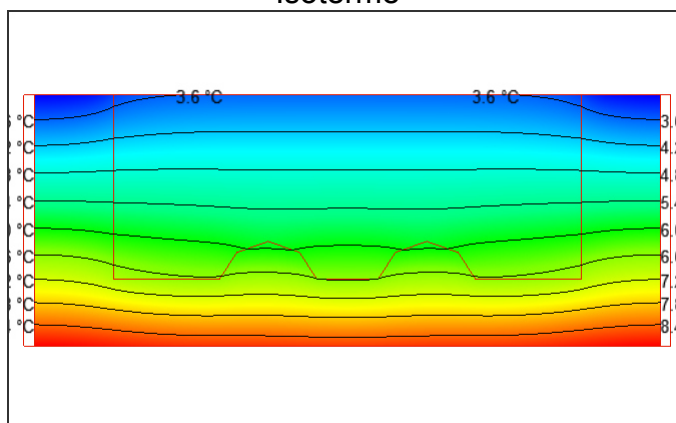
Mold 3 Dynamic 3D versione 3.0.9 b354



Aree Materiali



Isoterme



2.98  8.98

## SUNTO DEL CALCOLO

### CONDUCIBILITA' MATERIALI

Laterizio pieno: 0.72 W/(mK) Rif. UNI EN 10351

Calcestruzzo ( $\rho = 2200 \text{ kg/m}^3$ ): 1,48 W/(mK) Rif. UNI EN 10351

### RISULTATI PARAMETRI TERMICI

Flusso termico unitario -  $L_{3D}$ : -

Conducibilità equivalente -  $\lambda_{eq}$ : **0.982 W/mK**

Ing. Michele Locatelli  
Resp. Ricerca & Sviluppo

GIULIANE – Via della Fornace, 16 – 33050 Ruda – Udine – Tel. 0431 99588 – Fax 0431 999990

E-mail: info@giuliane.eu - C.F. e P.IVA 02134020243 – REA VI n.209020